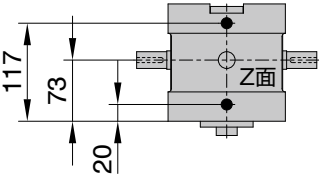
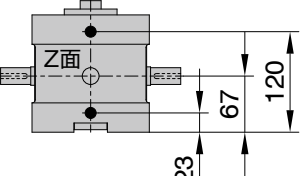
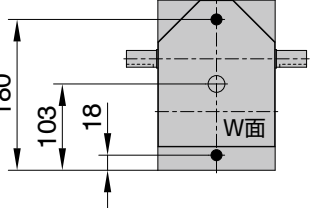
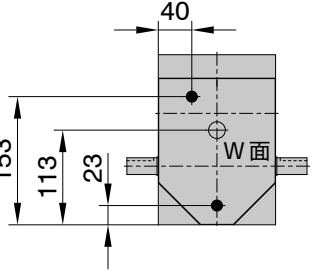
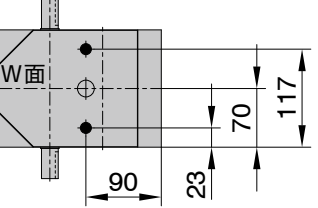
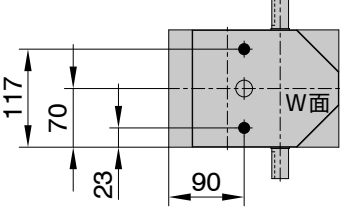
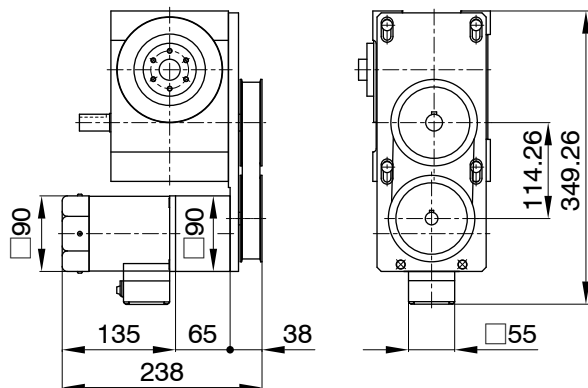


A 姿勢	B 姿勢	C 姿勢
		
D 姿勢	E 姿勢	F 姿勢
		

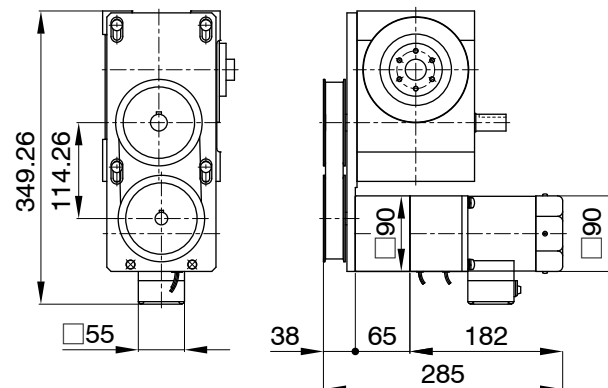
## 特記事項

フィルター、ドレン（黒丸）	: Rc1/4
レベル（白丸）	: $\phi 20$
概略製品質量	: 20kg
概略潤滑油量	: 1.0ℓ
取付タップ	: 6面に加工済

RI-63F  
OM1-5IK90GU-STF/5GU □ K

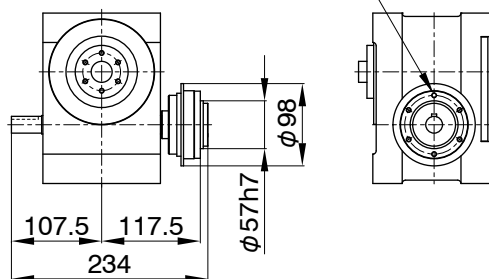


RI-63F  
OM3-CBI560-803T/5GC □ K



RI-63F  
TY-322

6-M5TAPx 深さ 9  
P.C.D.  $\phi 70$



## 注意事項

- AC 小型標準モータ各種装着可能です。
- AC 小型標準モータの取付姿勢は、4 種類のパターンが標準化されています。
- MYTORQ トルクリミター 300 シリーズの装着が可能です。
- オートフレックスカップリングの装着が可能です。
- ウォーム減速機の入力軸には、オートガードトルクリミター 400 シリーズ又は、オートフレックスカップリング各種装着可能です。